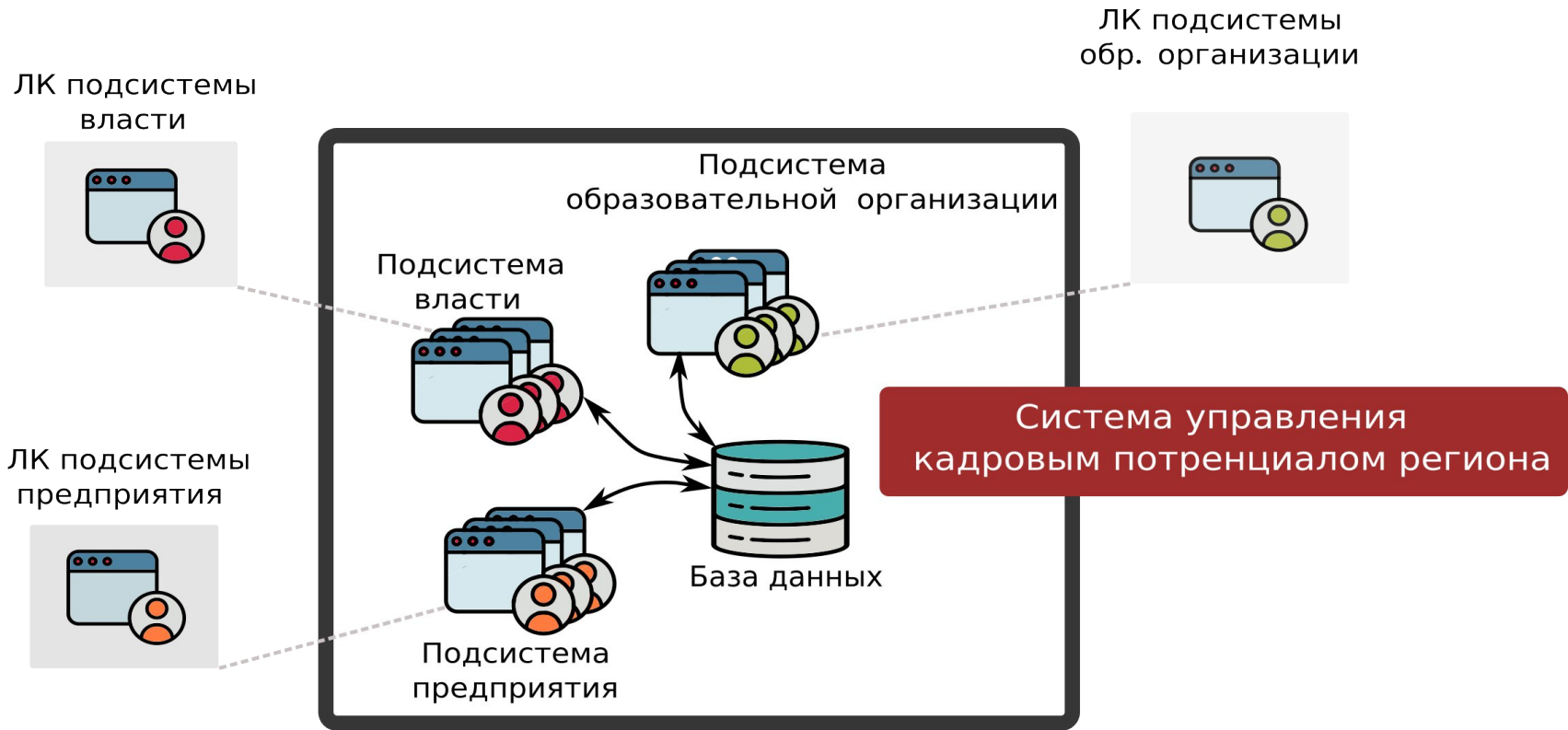


# АВТОМАТИЗИРОВАННАЯ ИНФОРМАЦИОННАЯ СИСТЕМА «МОНИТОРИНГ И ПРОГНОЗИРОВАНИЕ КАДРОВОЙ ПОТРЕБНОСТИ»

Информационно-аналитическая система управления кадровым потенциалом региона состоит из **трех подсистем**:



# ШАГИ РАБОТОДАТЕЛЯ В АИС МПКП

## Шаг 1

Загрузка штатного расписания

## Шаг 2

Загрузка списочной численности

## Шаг 3

Загрузка списка уволенных

## Шаг 4

Настройка справочника причин увольнения

## Шаг 5

Настройка справочника пенсионных оснований

## Шаг 6

Расчет плановых дат выхода на пенсию

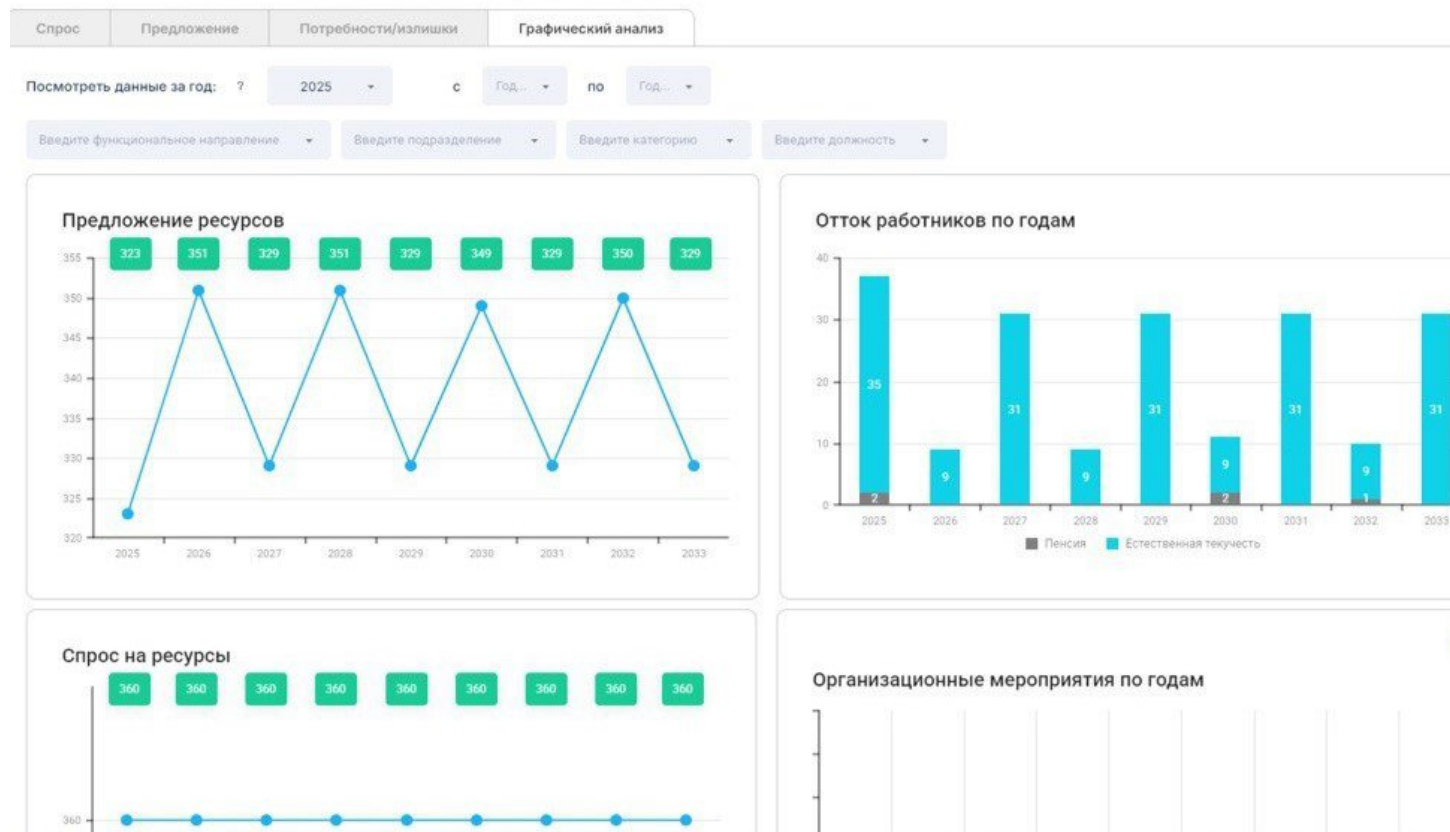
## Шаг 7

Настройка справочника категорий работников

## Шаг 8

Формирование прогноза

Информацию можно внести вручную или загрузить через шаблон. Для заполнения шаблона информацию можно выгрузить из кадровой системы с максимальным возможным количеством обязательных полей, после чего скопировать в соответствующие столбцы в шаблоне.



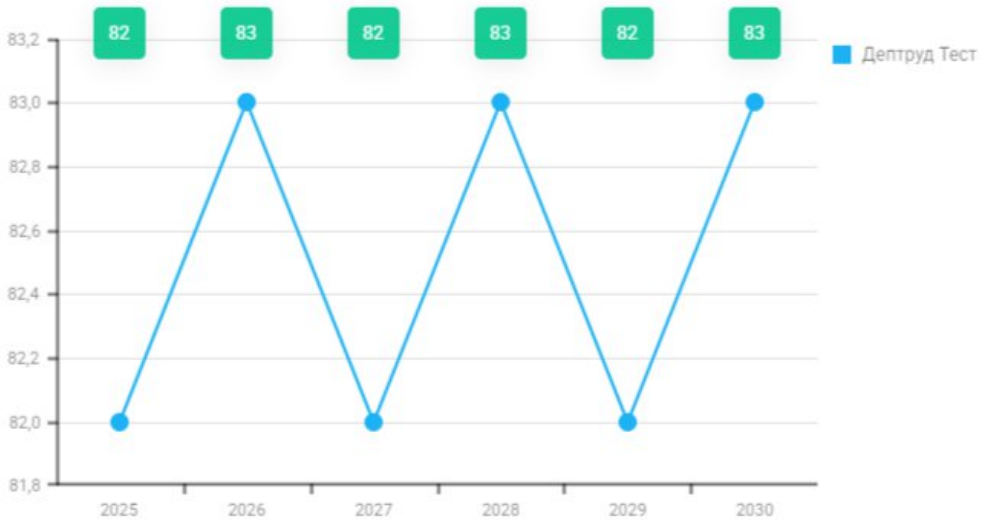
На основе загруженной информации Система прогнозирует потребность в кадрах на предприятии

## ЭФФЕКТ

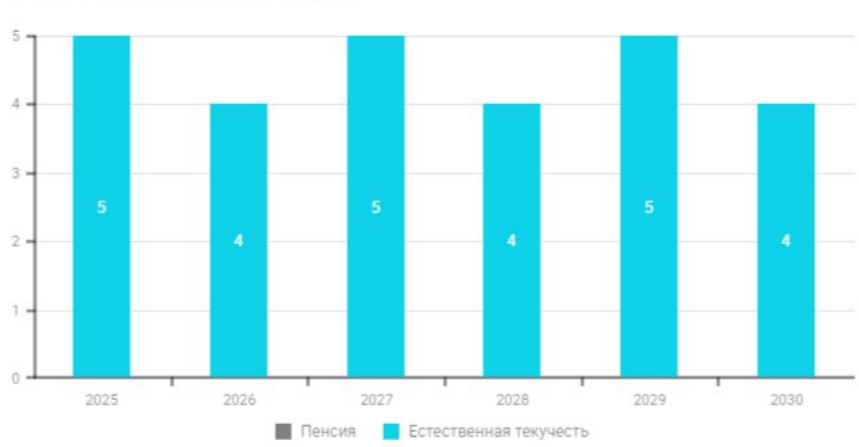
- Аналитика для контроля текучести, выходов на пенсию, потребности в долгосрочной перспективе
- Проведение внутреннего движения для закрытия потребности
- Формирование кадровой стратегии компании
- Снижение времени на общение с образовательными организациями и органами власти

# СФОРМИРОВАННЫЙ ПРОГНОЗ ПОТРЕБНОСТИ (ГРАФИЧЕСКИЙ)

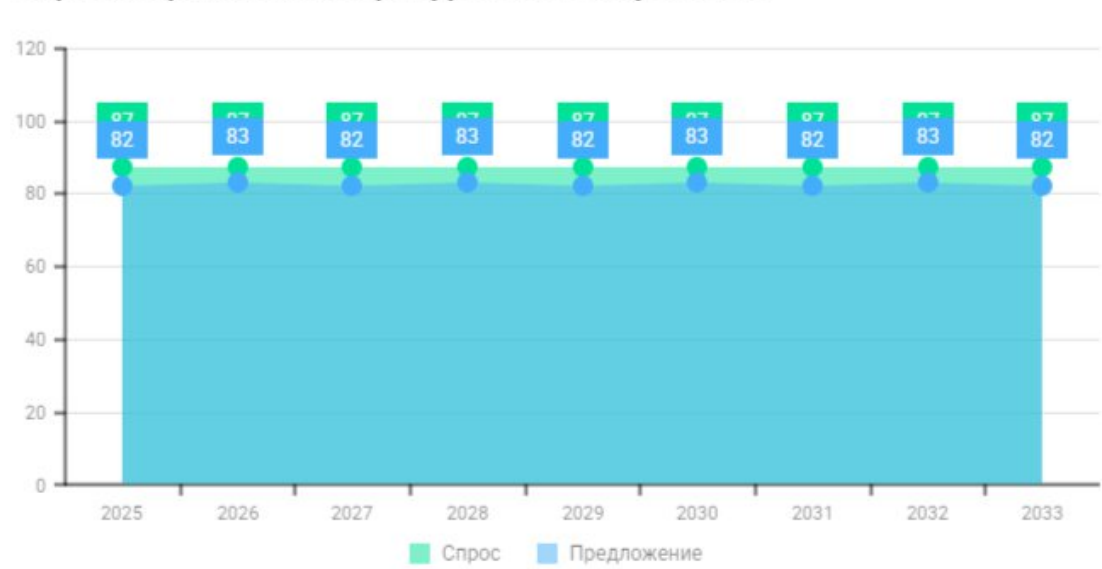
Предложение ресурсов



Отток работников по годам



Спрос и предложение ресурсов: совокупность



ПРОГНОЗ ВОЗМНОЖНО ВЫГРУЗИТЬ НА ОДИН ГОД, ПЕРИОД, В ГРАФИЧЕСКОМ ИЛИ ТАБЛИЧНОМ ВИДЕ

# СФОРМИРОВАННЫЙ ПРОГНОЗ ПОТРЕБНОСТИ (ТАБЛИЧНЫЙ)

Спрос		Предложение		Потребности/излишки		Графический анализ							
Посмотреть данные за год: ? 2025					<span>?</span> <span>2025</span> <span>▼</span> <span style="float: right;"> <span>?</span> <span>?</span> <span>?</span> <span>?</span> </span>								
Перетащите столбец сюда, чтобы сгруппировать по нему													
Функциональное ...	Подразделение 1 ...	Код подр...	Должность	Категори...	2025				2026				
					Спрос	Предлож	Потре... ↑	Излишки	Спрос	Предлож	Потребн...	Излишки	
🔍	🔍	🔍	🔍	🔍	🔍	🔍	🔍	🔍	🔍	🔍	🔍	🔍	🔍
Фн	Тоже котельная	5	Оператор котельной	Рабочие	8.0	7	-1	0	8.0	7	-1	0	
Фн	Участок производс...	16	Главный механик	Специалис...	1.0	0	-1	0	1.0	1	0	0	
Фн	Производственная ...	125	Старший химик	Специалис...	20.0	19	-1	0	20.0	19	-1	0	
Фн	Котельная	1	Оператор котельной	Рабочие	4.0	4	0	0	4.0	4	0	0	
Фн	Участок производс...	6	Слесарь	Рабочие	3.0	3	0	0	3.0	3	0	0	
Фн	Участок производс...	16	Слесарь	Рабочие	3.0	3	0	0	3.0	3	0	0	
Фн	Лаборатория сочка	36	Руководитель лабо...	Руководит...	7.0	7	0	0	7.0	7	0	0	
Фн	Цех производства ...	4	Химик	Специалис...	1.0	1	0	0	1.0	1	0	0	
Фн	Участок производс...	3	Слесарь	Рабочие	4.0	4	0	0	4.0	4	0	0	
Фн	Участок томатного ...	2	Начальник отдела	Руководит...	5.0	5	0	0	5.0	5	0	0	
Фн	Участок производс...	7	Слесарь	Рабочие	3.0	3	0	0	3.0	3	0	0	
<b>Итого:</b>					<b>87</b>	<b>82</b>	<b>-5</b>	<b>0</b>	<b>87</b>	<b>83</b>	<b>-4</b>	<b>0</b>	